

HAL Allergenkalender

	1 Jan.	2 Febr.	3 März	4 April	5 Mai	6 Juni	7 Juli	8 Aug.	9 Sept.	10 Okt.	11 Nov.	12 Dez.	Klinische Bedeutung
Baumpollen													
Hasel													■ ■ ■ ■
Erle													■ ■ ■ ■
Weide													■ ■
Pappel													■
Ulme													■
Esche													■
Hainbuche													■
Birke													■ ■ ■ ■
Eiche													■ ■
Buche													■ ■
Kiefer													■
Linde													■
Gräser- und Kräuterpollen													
Gräser													■ ■ ■ ■
Roggen													■ ■ ■ ■
Spitzwegerich													■ ■
Sauerampfer													■
Gänsefuß													■
Brennessel													■ ■
Beifuß													■ ■ ■ ■
Traubenkraut													■
Weitere Allergenträger													
Tier-Epithelien													■ ■ ■ ■
Milben													■ ■ ■ ■
Alternaria													■ ■ ■ ■
Cladosporium													■ ■ ■ ■
Biene													■ ■ ■ ■
Wespe													■ ■ ■ ■

Zeichenerklärung:

- starke Exposition
- geringe Exposition
- mögliches Vorkommen

Klinische Bedeutung:

- ■ ■ ■ Klinisch und therapeutisch sehr relevant
- ■ Klinisch und therapeutisch relevant
- Klinisch und therapeutisch selten relevant, abhängig vom Sensibilisierungsgrad der Patienten

Hasel



Erle



Pappel



Ulme



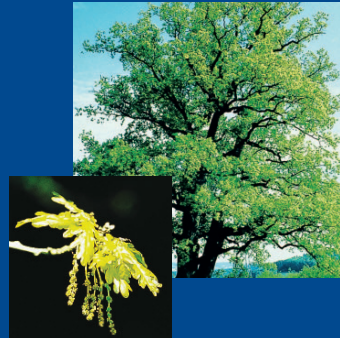
Esche



Birke



Eiche



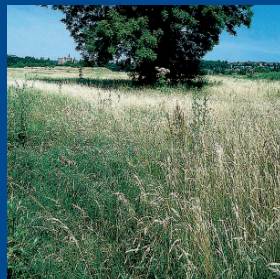
Buche



Kiefer



Gräser



Roggen



Spitzwegerich



Sauerampfer



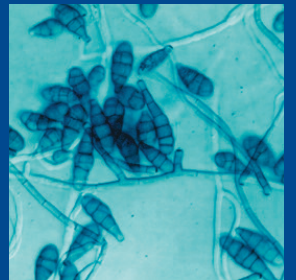
Gänsefuß



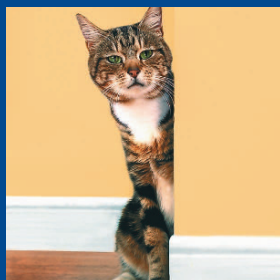
Beifuß



Schimmelpilze



Tierepithelien



Hausstaubmilbe



Biene



Wespe

